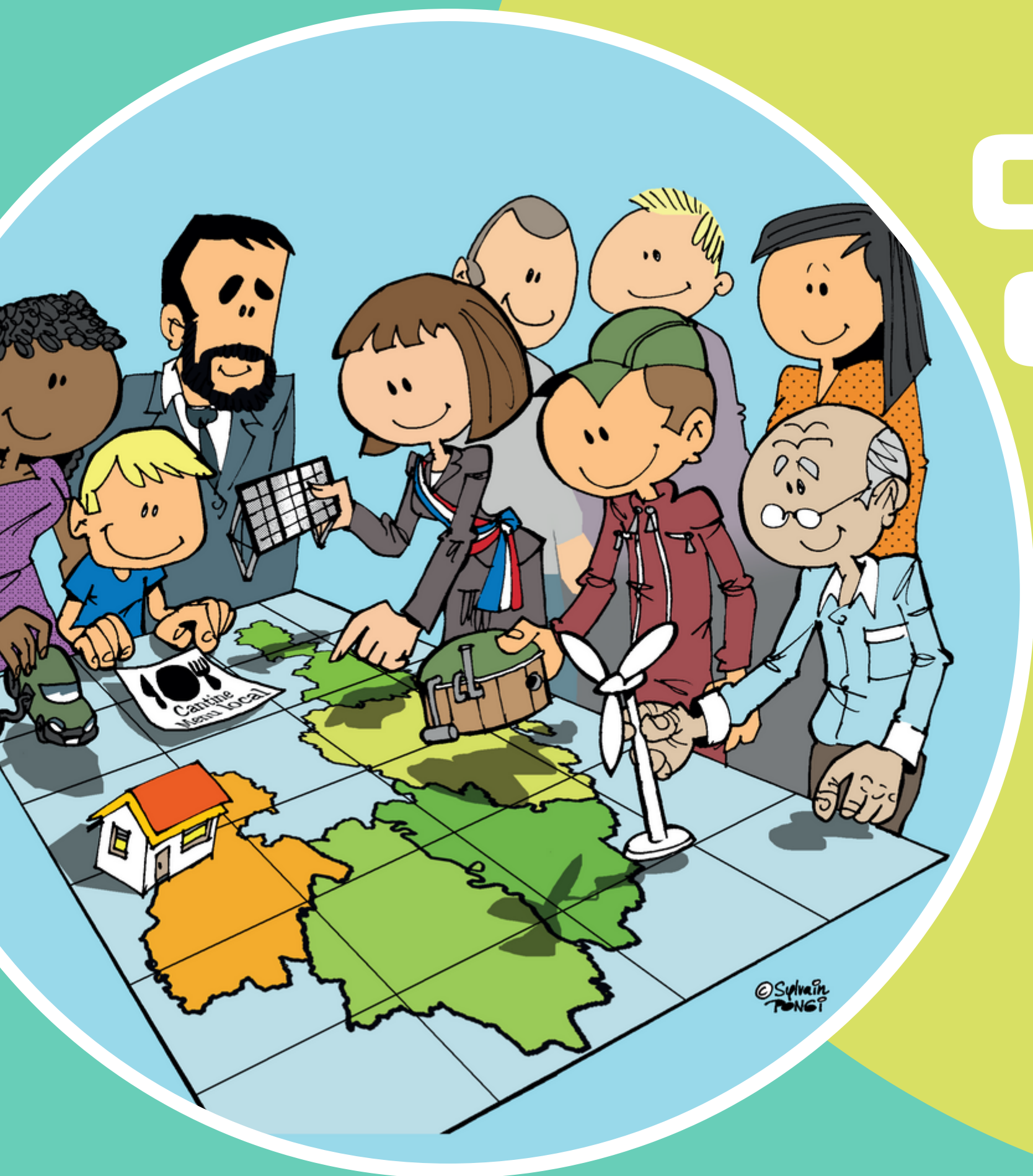


NOS CAMPAGNES DEFIENT LE CHANGEMENT CLIMATIQUE



Quel climat pour demain ?
Quel impact sur l'agriculture
et nos assiettes ?
Quelles sont les initiatives
locales ?

MARDI 12 NOVEMBRE
18H - 20H30
ECOLE DES MINES ALBI-CARMAUX

Inscription et infos sur notre site internet :
www.pays-albigeois-bastides.fr
05 63 36 87 01

En présence de
SERGE PLANTON
(ancien membre du GIEC)
BRUNO
PARMENTIER
(spécialiste agriculture
et climat)

PROGRAMME

18 H Accueil

18 H 30 Quelles conséquences d'un réchauffement à 1,5°C pour nos territoires ? *Par Serge Planton*

19 H Quelles sont les initiatives locales, en cours ou à venir, pour lutter contre ce changement ?

19 H 30 Agriculture et alimentation : Quels impacts et solutions ? *Par Bruno Parmentier*

20 H 30 Apéritif local

Bruno Parmentier

est ingénieur et économiste spécialisé dans les questions agricoles et alimentaires et ancien directeur de l'Ecole Supérieure d'Agriculture d'Angers.

Il est l'auteur de quatre livres dont "Manger tous et bien" et "Agriculture, alimentation et réchauffement climatique".



5 communautés de communes s'engagent en faveur de la transition énergétique en élaborant leurs Plans Climat.

Venez découvrir les enjeux et les initiatives locales en participant à cette soirée-débat.



Serge Planton

est ingénieur général des ponts, des eaux et des forêts à Météo-France et responsable du groupe de recherche climatique au Centre National de Recherches Météorologiques. Il est co-éditeur du chapitre «Évaluation des modèles climatiques» du 5e rapport du GIEC et éditeur du glossaire.

Ouvert à tous sur inscription
Nombre de places limité



Je clique pour m'inscrire !

