



Soutenez un projet culturel et écologique!

Itinéraire-Bis est un projet de café culturel à Gaillac dans le Tarn. Il est né dans une volonté de croiser, dans un lieu commun, l'**agriculture paysanne locale** et la **réappropriation de la culture** par toutes et tous.

> Relocaliser l'économie

Le café culturel **Itinéraire-Bis** proposera des produits issus de l'agriculture paysanne locale, au bar et à la restauration. La nourriture et les boissons seront donc sélectionnées en fonction de **leur approche écologique et sociale** mais aussi de leur proximité afin de limiter les transports et favoriser les échanges directs avec les producteurs.

> Favoriser la diffusion et la production culturelle

Tous les soirs d'ouverture, le projet **Itinéraire-Bis** proposera des activités culturelles. Une **scène musicale et théâtrale** pour les artistes locaux ou émergents, mais aussi un lieu de slam, d'improvisations musicales, de danse et de jeux. Notre but est de favoriser autant la diffusion que la **production et le partage**.

> Construire un lieu d'éducation populaire

Nous voulons faire de notre lieu, un espace d'éducation populaire qui permette **les échanges et la subversion**. Nous organiserons des débats, des projections de films et documentaires, des conférences gesticulées, ou de nombreuses activités pour susciter la réflexion et les actions concrètes pour améliorer la société.

Le projet Itinéraire-Bis sera essentiellement financé de manière **participative** à travers des **dons** et la vente de **parts sociales**. Sa réalisation dépend donc aussi de votre participation !

Les petits ruisseaux font les grandes rivières...

Soutenez nous sur www.itinerairebiscafe.com

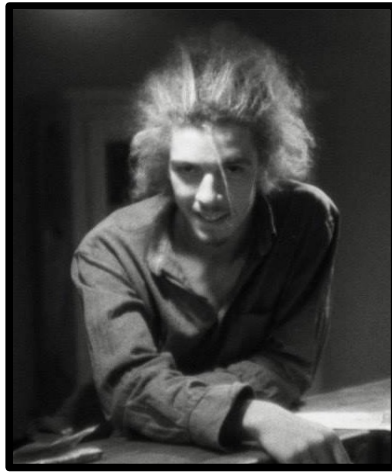
Qui sommes nous ?



Romain Jammes, 28 ans

Romain est un touche à tout. Il a étudié la Science Politique, et a travaillé dans la communication. Il a participé à l'organisation de nombreux événements culturels et d'éducation populaire.

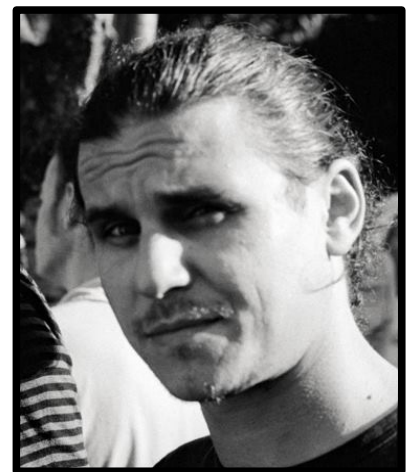
Musicien du dimanche et théâtréux repenti, l'art de la scène, c'est sa seconde nature peut-être un peu trop, parfois, quand son côté rationnel lâche prise.



Antoine Letron, 22 ans

La grande chevelure d'Antoine est à l'image du personnage. Elle est farfelue, un peu folle et tordue comme sa musique. Imprévisible et riche comme sa cuisine.

Antoine a fait des études de musicologie, et a ensuite travaillé dans un café associatif et culturel à Toulouse. C'est un cuisinier hors pair et un boulanger qui n'a pas fini de vous surprendre.



Tom Donati, 32 ans

Tom est ingénieur dans l'aéronautique. On fait plus original dans le coin. Original, pourtant il l'est, dans sa vision du monde, ses choix de vie et ses compositions.

Guitare, chant, batterie, contrebassine, sa palette musicale est impressionnante. Un mec polyvalent, bricoleur et qui s'adapte à toutes les situations. Vous n'en trouverez pas deux, ou alors dites le nous...



Bienvenue au Domaine de Matens

Nous souhaitons installer le projet Itinéraire-Bis au **Domaine de Matens**. Un Gîte dans les hauteurs de **Gaillac** que nous transformerons en café culturel.

En plus du bar et du restaurant, nous aurons donc **une auberge avec quelques chambres**, que nous pourrons également utiliser pour des résidences d'artistes et logements d'urgence.

Nous développerons également une **activité de boulangerie** la deuxième année, pour permettre un équilibre entre les revenus du lieu et les dépenses pour les activités culturelles.